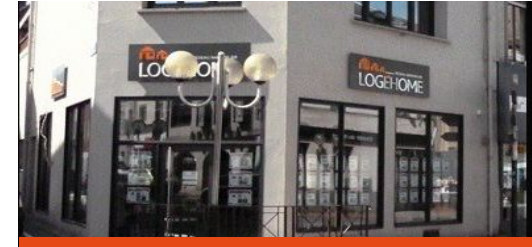


Dans le secteur du bords des eaux, plain-pied individuel en briques, avec garage, passage côté et 187 000 €

Agence d'Agence;Hénin-Beaumont



Coordonnées :

26 rue Élie Gruyelle
62110 Hénin-Beaumont

03 21 49 00 00

Horaires d'ouverture

Du lundi au vendredi de 9H00 à 12H00 et de
14H00 à 19H00
Le samedi de 9H00 à 12H00 et de 14H00 à
18H00

Hénin-Beaumont (62)

Logekey : HEN-1269

Surface habitable : 90 m²

Dans un quartier résidentiel ce magnifique plain-pied individuel est situé à Hénin Beaumont dans le secteur du bord des eaux à côté de la zone commerciale et à proximité de toutes les commodités voulues par l'ensemble d'entre vous.

Il se compose d'une grande entrée desservant une pièce de vie avec une cuisine ouverte d'environ 40 m², de belle chambres, d'une salle de bains. Un jardin d'environ 500 m², le lieu idéal pour profiter de vos moments de détente entre amis.

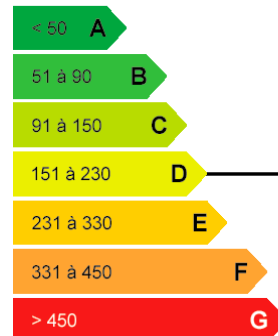
Outre ces points plus qu'avantageux, vous disposerez d'un garage et de la possibilité de garer plusieurs véhicules dans la propriété. Vous l'aurez donc compris, ce bien est une

Descriptif

Localité	Hénin-Beaumont (62)
Prix	187 000 €
Surface habitable	90 m ²
Année de construction	2000
Nombre de chambres	2

Diagnostic énergétique

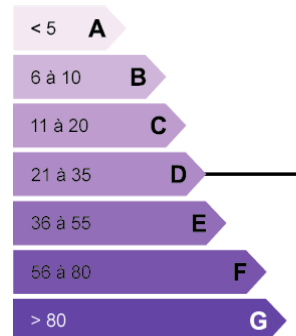
Logement économe



Logement

227
kWh_{EP} / m².an

Faible émission de GES



Logement

34
kg_{CO2} / m².an

Logement énergivore

Forte émission de GES