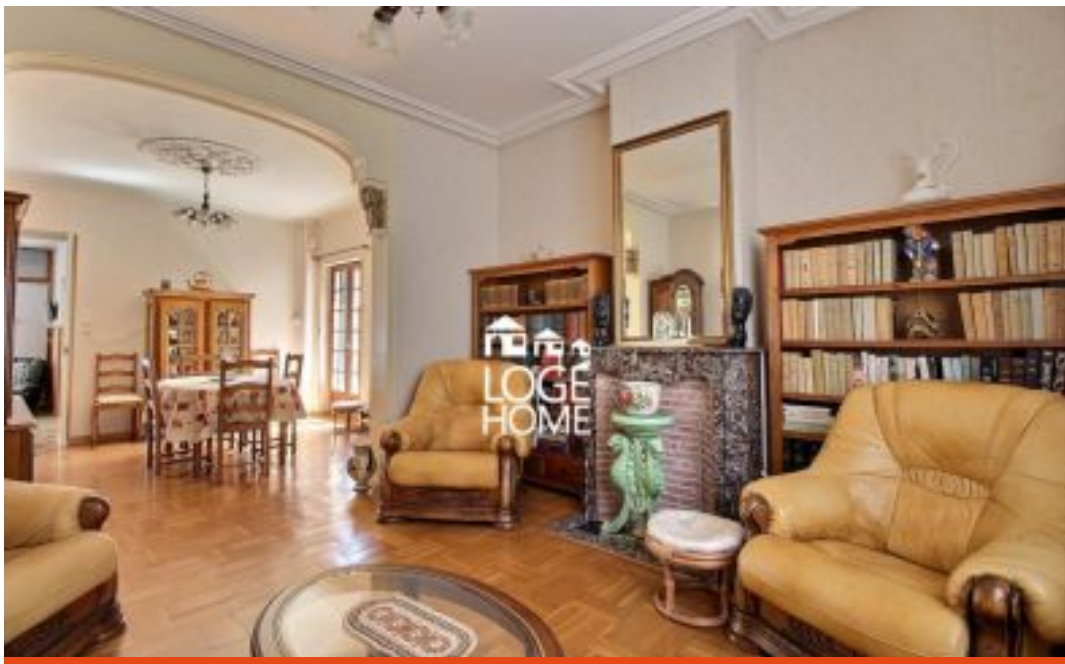


MAISON SEMI INDIVIDUELLE AVEC EXTÉRIEUR ET GARAGE EN CENTRE VILLE D'HENIN BEAUMONT, SITUÉE EN BIEN RENOVIÉE #039; Hénin-Beaumont 159 600 €



Coordonnées :

26 rue Élie Gruyelle
62110 Hénin-Beaumont

03 21 49 00 00

Horaires d'ouverture

Du lundi au vendredi de 9H00 à 12H00 et de
14H00 à 19H00
Le samedi de 9H00 à 12H00 et de 14H00 à
18H00

Hénin-Beaumont (62)

Logekey : HEN-1281

Surface habitable : 136,60 m²

En contrat sérénité nous vous proposons cette maison semi individuelle des années 30 de 136m² env, sans travaux, située en centre ville d'Hénin Beaumont. De part sa localisation vous pourrez profiter de toutes les commodités recherchées par l'ensemble d'entre vous : écoles (maternelle, primaire, collège), commerces, transports en commun et un accès rapide aux autoroutes. Elle est composée au rez de chaussée, d'un couloir, d'un séjour ayant gardé tout son cachet, avec un parquet en chêne massif, des moulures au plafond et une cheminée en marbre, d'une cuisine entièrement équipée, d'une salle de bain, et d'un bureau pouvant faire office de chambre, donnant sur un extérieur pouvant être aménagé en jardin,

Descriptif

Localité	Hénin-Beaumont (62)
Prix	159 600 €
Surface habitable	136,60 m ²
Année de construction	1930
Nombre de chambres	3

Diagnostic énergétique

