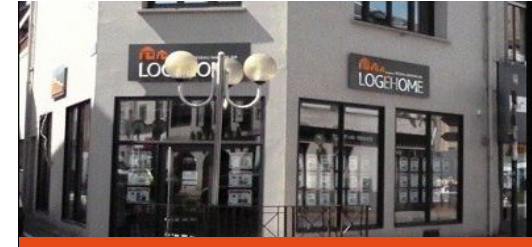


A MOINS D'1 KM DE LA GARE, MAISON DE 88 M² AVEC JARDIN, POSSIBILITÉ DE FAIRE 4 CHAMBRES **86 000 €**

Agence d'Agence;Hénin-Beaumont



Coordonnées :

26 rue Álie Gruyelle
62110 Hénin-Beaumont

03 21 49 00 00

Horaires d'ouverture

Du lundi au vendredi de 9H00 à 12H00 et de 14H00 à 19H00
Le samedi de 9H00 à 12H00 et de 14H00 à 18H00

Hénin-Beaumont (62)

Logekey : HEN01350

Surface habitable : 87,53 m²

Nous vous proposons cette charmante maison des années 30 très bien entretenue située à Hénin Beaumont dans le secteur gare à proximité de la zone commerciale et de toutes les commodités voulues par l'ensemble d'entre vous (école, collège et lycée). . Elle vous offre un salon lumineux, une salle à manger ouverte sur une cuisine équipée, donnant un accès direct au jardin qui vous permettra de passer de bons moments en famille ou entre amis. Deux belles chambres de 16 m² vous attendent à l'étage. Vous aurez aussi la possibilité d'aménager le grenier d'environ 42 m² selon vos envies, ce qui vous permettra de bénéficier de deux chambres supplémentaires et d'une surface d'environ 128 m².

Descriptif

Localité	Hénin-Beaumont (62)
Prix	86 000 €
Surface habitable	87,53 m ²
Année de construction	1930
Nombre de chambres	2

Diagnostic énergétique

